

프로모션 팝업 배너

V1.1.4

924X1032

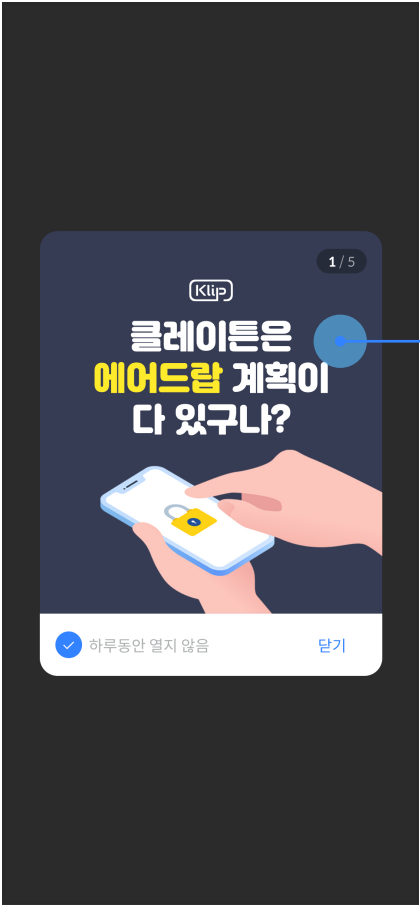


프로모션 팝업 배너

※ Klip에서 제공하는 PSD를 이용하여 보다 쉽게 배너를 제작할 수 있습니다

1. 노출 위치

Klip의 메인화면(첫 화면) 팝업



Klip 첫 화면 팝업

2. Technical Spec.

배너 제작을 위한 기술사양은 우측 내용과 같습니다.

- 이미지 전달시 924x1032 사이즈 이미지 1개만 전달 주시면 됩니다.
- 파일명은 반드시 소문자 알파벳으로만 작성해야 합니다.
- 고해상 디바이스 대응을 위해 924x1032 이미지를 등록하면, 디바이스의 가로 폭에 맞게 이미지가 가로 세로 동일 비율로 축소되어 모든 해상도에서 잘림없이 노출됩니다.

3. Banner Guide

오브젝트 크기나 폰트 사이즈 등 이용자에게 보여지는 사이즈를 고려하여 소재 제작 해주세요 .

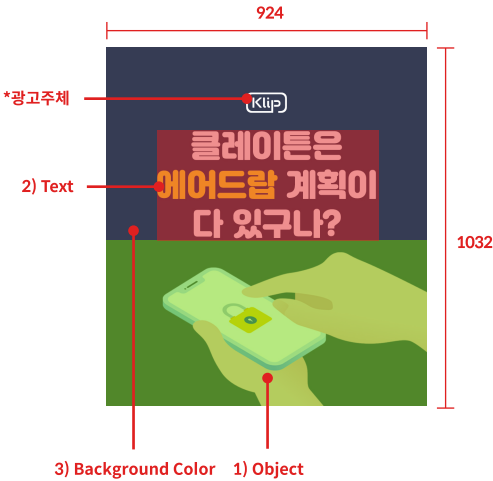
924x1032사이즈 내에서 배포되는 가이드를 준수하여, 광고주 소재에 맞게 적용하시면 됩니다.

상단 모서리 라운드는 시스템에서 적용되므로 삽입 불가합니다. 반드시 모서리의 직각을 유지 해주세요.

배너 text에 광고주체가 포함되지 않는 경우 반드시 광고 주체 표기(로고)해야 합니다. 광고 주체 표기 우측의 규정을 반드시 준수해야 합니다.

	상세정보
배너 크기	924x1032
파일 용량 및 포맷	300KB 미만의 JPG 또는 JPEG
소재 파일명	main_popup_서비스영문텍스트_924x1032
소재 전달	기본 배너 이미지 1개

배너 이미지 구성



광고 주체(로고) 표기 가이드

배너 영역에 광고 주체를 표기할 경우 최소 사이즈 규정을 준수해야 합니다.

	상세정보
소재	로고 주체의 로고 또는 심볼
사이즈	로고 면적 8,000px 이상 (로고 면적 = 로고의 가로 픽셀 X 세로 픽셀) 예) 160px X 80px = 12,800px 

1) Object Image Guide

광고 소재와 관련 있는 오브젝트를 삽입 할 수 있습니다.

배너에서 많은 오브젝트들이 노출되면, 복잡도가 높아져 내용 전달이 제대로 안 될 수 있으니 이를 염두에 두고 구성하시기 바랍니다.



2) Text Guide

격동고딕, 나눔고딕스퀘어, 스포카 한 산스 등 고딕계열 폰트 사용을 권장합니다. 그 외 폰트는 자유롭게 사용하되, 가독성이 떨어지는 폰트 사용은 지양합니다.

글자의 장평은 조절이 불가하며 100% 비율로 사용해야 합니다.

A. 텍스트 위치

광고주 로고를 포함하여 텍스트의 위치는 상단 130px, 좌우측 80px 여백을 준수하여 구성합니다

B. 텍스트 컬러

컬러는 기본 컬러 포함 최대 3가지 까지 사용 가능합니다. (단, 광고주 로고는 제외)

가독성 유지를 위해 배경색과의 3.5 : 1 이상의 명도 대비율을 가져야 합니다.

명도대비 확인은 ‘웹접근성 명도대비 체크’ 프로그램을 설치하여 사용하거나 관련 웹사이트(예: <https://webaim.org/resources/contrastchecker/>)에서 확인할 수 있습니다.

C. 텍스트 크기 및 문장 행

텍스트는 최대 88px / 최소 높이 54px, 내에서 구성하며, 문구는 광고주 로고를 제외하고 최대 4줄까지 넣을 수 있습니다.

단, 서브 카피 없이 메인 카피만으로 구성하는 경우 최대 3줄까지 넣을 수 있습니다.



텍스트 최대 높이



텍스트 최소 높이



프로모션 팝업 배너

Text Guide - Bad case

가이드를 준수하지 않은 배너는 노출이 불가할 수 있습니다

1. 폰트 컬러 4가지 초과 사용 불가, 배경색과 3.5:1 미만 대비율 사용 불가



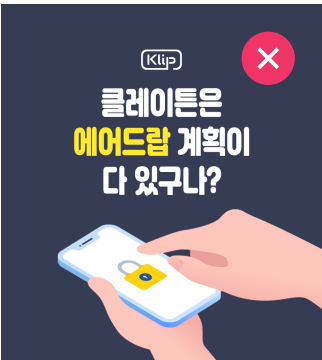
4. 폰트 크기 최대 높이 88px, 최소 높이 54px 가이드에 어긋남



2. 문구는 최대 4줄까지 구성 가능 (단, 메인 카피로만 구성 시 최대 3줄)



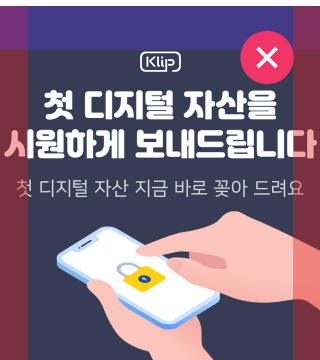
5. 글자 장평조절 불가 / 100%로 비율로 사용해야함



6. 텍스트의 과도한 변형 과도한 효과 적용 금지 (stroke, shadow 등)



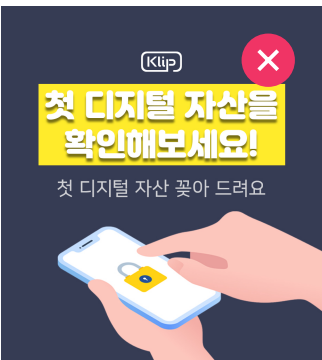
3. 상단130px, 좌우측 80px 여백 확보되어야 함 (로고 포함)



130px

80px

80px



3) Background Guide

배경 이미지는 단색, 패턴, 그라데이션, 이미지 등을 사용할 수 있습니다. 배경 이미지가 텍스트의 가독성을 해치지 않도록 유의하시기 바랍니다.

투명 배경 사용 불가능 하고, 흰색 배경은 되도록 사용하지 않습니다. (다음 페이지 6번 참고)

A. 단색 배경

배경 컬러 1가지를 사용하는 방식입니다

B. 패턴 배경

패턴이 들어간 배경을 사용할 때는 텍스트의 가독성을 해치지 않도록 유의하시기 바랍니다.

C. 그라데이션 배경

배경에 그라데이션을 사용할 경우, 최대 2가지의 유사 색만 사용 가능합니다.

D. 이미지 배경

배경에 bitmap 이미지를 넣을 수 있습니다.

이미지를 배경으로 사용할 때는 텍스트의 가독성을 해치지 않도록 유의하시기 바랍니다.

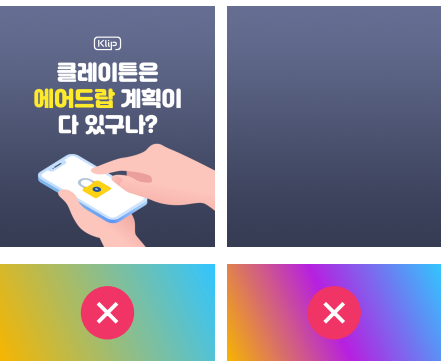
A. 단색 배경



B. 패턴 배경



C. 그라데이션 배경



D. 이미지 배경



프로모션 팝업 배너

Background Guide - Bad case

가이드를 준수하지 않은 배너는 노출이 불가할 수 있습니다

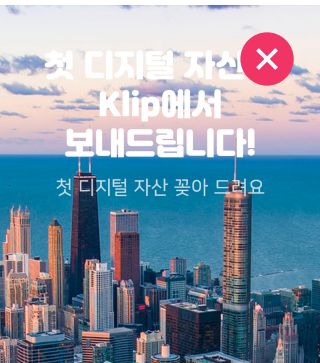
1. 테두리 삽입 금지



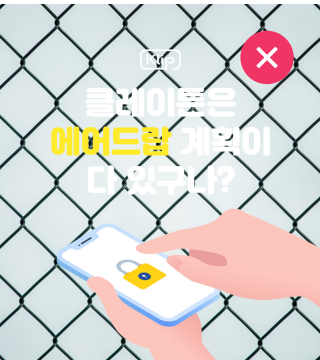
2. 텍스트의 가독성을 해치는 복잡한 사진 이미지는 사용하지 않습니다

복잡한 이미지를 불가피하게 사용해야 할 경우, 텍스트가 잘 읽히도록 가독성을 높힐 수 있도록 보정해주세요.

(예 : 텍스트 뒷 배경 자연스럽게 어둡게 하기, Blur 효과 주기 등)



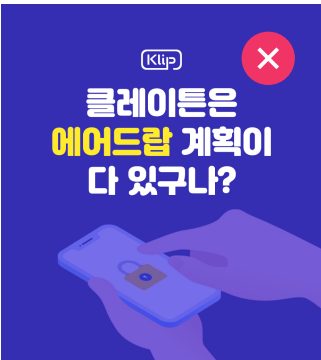
3. 패턴 배경이 텍스트의 가독성을 해치지 않도록 합니다



4. 배너 이미지와 배경색은 자연스럽게 연결되어야합니다



5. 배경 이미지 전체를 덮는 컬러 레이어는 사용할 수 없고, 배경 이미지의 선명도를 유지해야 합니다.



6. 팝업 최하단 영역과 배너 배경색이 겹치지 않도록 흰색 배경은 되도록 사용하지 않습니다.

흰색 배경을 사용해야 할 경우, 미색 배경 적용 혹은 그라데이션 등으로 팝업 최하단 영역과 구분될 수 있도록 보정해주세요.

